

El mortífero jaque mate 3

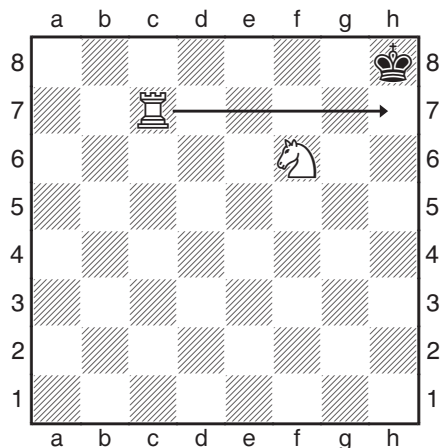
El mate árabe

La torre y el caballo te hacen morder el polvo

En las postrimerías del medio juego y el final, las torres están en su salsa. Las torres adquieren máxima efectividad sobre columnas y filas abiertas, lo cual sucede normalmente en las postrimerías de la partida (al tiempo que se han cambiado ya varias piezas y peones). Si una torre puede penetrar en la séptima u octava filas del rival, a menudo pone bajo presión al contrincante. Y si hay *un caballo blanco en la casilla-f6*, surge un tipo muy común de *red de mate*.

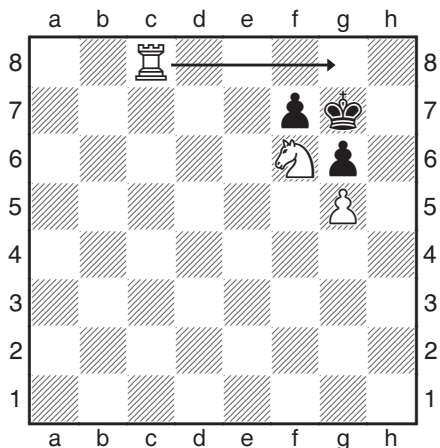
Este mate dado con torre y caballo se considera como el primero en registrarse, de acuerdo a Renaud y Kahn en *The Art of Checkmate* (El arte del jaque mate). Esto es así pues en el siglo XV se hicieron reformas en el poder de la mayoría de las demás piezas de ajedrez. Sólo la torre, el caballo y el rey movieron siempre de la misma forma en que lo hacen actualmente.

Modelos básicos del mate árabe



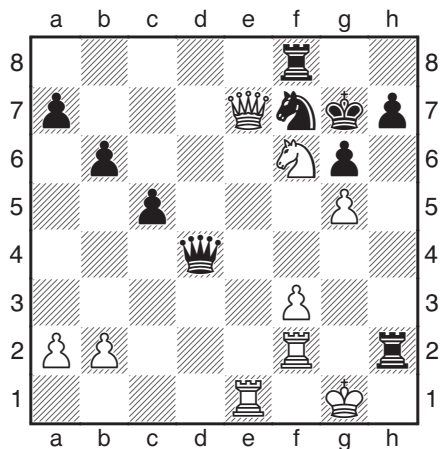
16) Juegan las blancas

Con la torre en la *séptima* fila, las blancas dan mate con 1 ♖h7. El descomunal caballo en f6 protege a la torre y quita la casilla de escape g8.



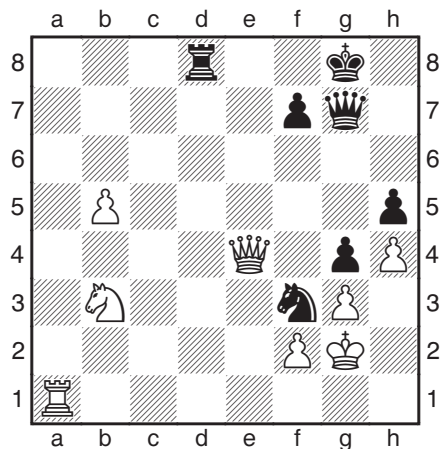
17) Juegan las blancas

Con la torre en la *octava* fila, las blancas dan mate con 1 ♖g8. El caballo blanco está defendido por el peón-g5, el cual además cubre la casilla-h6.



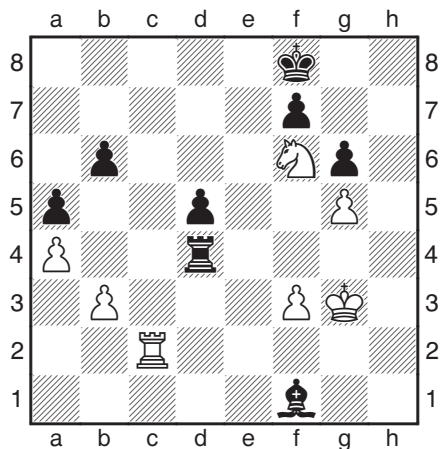
18) Juegan las blancas

Aunque las negras poseen algunas desagradables amenazas, las blancas pueden forzar el mate con ayuda de jaques: 1 ♖xf8+ ♔xf8 2 ♜e8+ ♔g7 3 ♜g8 mate.



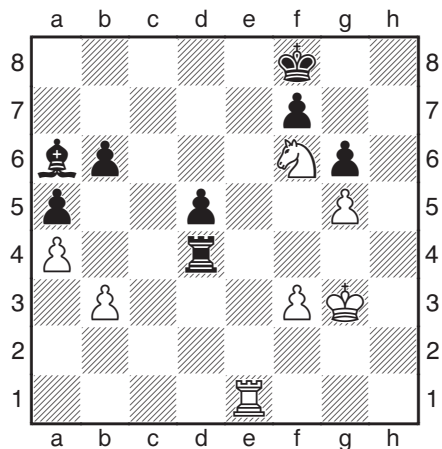
19) Juegan las negras

1... ♖xa1! elimina el defensor de la primera fila. Tras 2 ♘xa1 ♜d1 las blancas pierden debido a la amenaza de 3... ♜g1 mate (pues 3 ♜e8+ ♔g7 no cambia nada).



20a) Juegan las blancas

La sutil 1 ♜c1! plantea un problema a las negras (ya que 1... ♗e2 2 ♜c8+ ♔e7 3 ♜e8+ enfila al rey y al alfil). Tras la mejor defensa, 1... ♗a6, viene 2 ♜e1 (20b).



20b) Juegan las negras

La red de mate ha sido delicadamente tejida por las blancas. Las negras no tienen defensa viable a la amenaza de 3 ♜e8+ ♔g7 4 ♜g8 jaque mate.